

## 20T INSTALADA SOBRE IVECO S FIA 2.3 L.



La **SOCAGE 20T** es una plataforma telescópica de **grandes prestaciones y un excelente peso** final del conjunto que se ajusta perfectamente a los requerimientos habituales de los trabajos en zonas urbanas. Destaca por su **calidad, fiabilidad** y especialmente por sus altas prestaciones de trabajo, **14m de alcance lateral** y su reducido peso del conjunto.

El sistema de estabilización **SOCAGE ME+H** está formado por **4 estabilizadores en H, no sobre salen del vehículo, más largos de los habituales en el mercado**. Los estabilizadores delanteros son **extensibles** para permitir, tanto un mayor alcance de trabajo en los casos que se requiera, como ocupar el mínimo espacio posible en la maniobra de estabilización con **áreas diferenciadas de trabajo** (derecha/izquierda).

El **valorado sistema de estabilización** de las plataformas **SOCAGE** hace de la **SOCAGE 20T** una de las **plataformas más fáciles de estabilizar de mercado**. Así mismo, aporta a la plataforma **grandes ventajas muy valoradas** por los usuarios habituales de plataformas sobre camión:

- **No daña la superficie cuando los estabilizadores deslizan sobre ella en la maniobra de estabilización.** Sobre todo en el caso de estabilizadores en A o inclinados.
- **Permite estabilizar en un área muy reducida (no sobresalir los estabilizadores del vehículo): ideal para calles muy estrechas y zonas de mucho tráfico.**
- El largo extra de los estabilizadores permite **mayor capacidad para superar desniveles (20-25 cm extras)**
- **Facilita la maniobra de estabilización con calzos o planchas de apoyo en superficies irregulares o pendientes**, el descenso de los estabilizadores no desplaza las planchas de apoyo facilitando su uso. La **SOCAGE 20T incorpora de serie las planchas de apoyo** que son de gran utilidad.

La **SOCAGE 20T** tiene un **giro de cesta de 90°+90°** y un **giro continuo del brazo**. Los mandos electro hidráulicos de la cesta son **proporcionales, de gran sensibilidad y ergonomía**.

### **CHASIS DE BASE**

Estructura en acero de alta calidad, fijada en modo inamovible al chasis del camión, dotada de cuatro estabilizadores de largo recorrido posicionados en modo ME+H. Sobre el chasis está alojada la columna que sostiene la sobre estructura. El chasis está terminado con el suelo antideslizante y una escalera de acceso.

## **TORRETA PORTABRAZOS**

En chapa de acero de alta calidad, está compuesta de un cuerpo principal doblado y de refuerzos electro soldados. Instalada sobre la corona que sostiene a la sobre estructura. La rotación de 700º está garantizada por el grupo de rotación de la corona, el motor hidráulico y tornillos sinfín.

## **BRAZO OPERADOR**

Brazo de ejecución telescópica realizado con dos cilindros hidráulico. La salida y la entrada del brazo están realizados con patines de plástico de muy bajo coeficiente de fricción. El brazo tiene un campo de trabajo de 23º a + 76º (grados) respecto al horizontal.

## **CANALETA PORTACABLES**

Todos los conductos eléctricos e hidráulicos están alojados en el interior de una cadena porta cables de material plástico que se desplaza por el interior del brazo.

La situación de la cadena porta tubos permite efectuar en modo rápido las eventuales operaciones de mantenimiento y/o sustitución, reduciendo al mínimo el tiempo de paro de la máquina.

## **CESTA PORTAOPERARIOS**

Realizada en tubular de aluminio con dimensiones 1400x700x1100 mm, aloja al operador/es y las herramientas. Está dotada de una apertura frontal para el acceso que protege una barra. Completo de cilindro de rotación de 90º derecha + 90º izquierda por accionamiento eléctrico del motor de rotación hidráulico, para un perfecto alineamiento delante del trabajo.

## **NIVELACIÓN DE LA CESTA**

Sistema de doble cilindro hidráulico de nivelación tipo “Maestro y esclavo”, con posibilidad eventual de recuperar manualmente, en caso de necesidad, directamente de los mandos de la cesta.

## **MANDOS**

**Estabilización:** los mandos de los estabilizadores, situados en el lado derecho debajo del subchasis en posición protegida, están compuestos de un distribuidor hidráulico de cuatro levas de doble efecto (uno para cada estabilizador. La salida/recogida hidráulica de las traviesas de la estabilización ME+H se realiza con levas adicionales ubicadas al lado de los 4 elementos correspondientes a cada estabilizador.

**Sobre estructura:** Los mandos eléctricos están duplicados en dos ubicaciones, sobre la torreta giratoria y en la cesta. Los mandos de la cesta, sensibilizados y de gran ergonomía, son proporcionales y con las palancas protegidas contra acciones involuntarias.

## **ALIMENTACIÓN DE LA INSTALACIÓN HIDRÁULICA**

Alimentación con bomba hidráulica acoplada a la toma de fuerza del vehículo, con mando de accionamiento instalado dentro de la cabina del conductor, completado con un testigo luminoso de accionamiento instalado en el salpicadero del vehículo.

## **DISPOSITIVOS DE SEGURIDAD**

Pulsadores de paro de emergencia.  
Bomba manual para bajada de emergencia.  
Mandos manuales para la bajada de emergencia.  
Válvulas de bloqueo precintadas en todos los cilindros.



- Válvula de presión máxima en la instalación hidráulica.
- Protección térmica en instalación eléctrica.
- Bloqueo del brazo con la maquina no estabilizada.
- Bloqueo del movimiento de los estabilizadores con la maquina abierta.
- Rotativo magnético para el techo de la cabina.
- Enganches para los cinturones de seguridad.
- Sistema anticolidión inteligente brazo/cabina.
- Nivelación manual adicional
- Apagado y encendido del motor desde la cesta y desde los mandos de la torreta.
- Señalador acústico en la cesta (claxon).
- Micro interruptores de seguridad en la cadena.

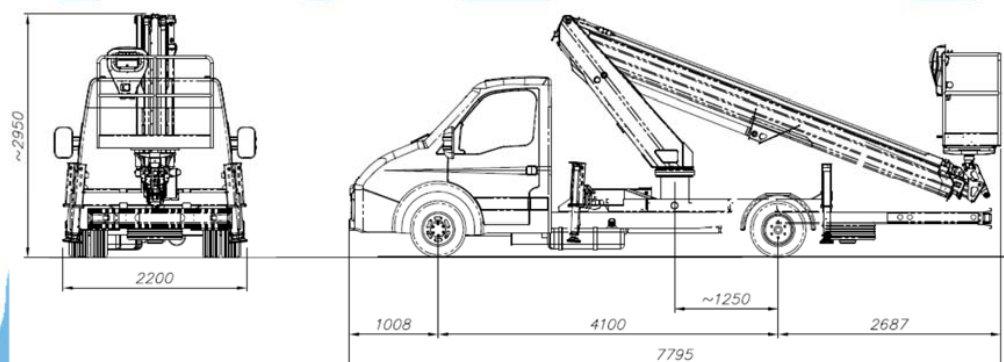
## ESPECIFICACIONES TÉCNICAS

Altura de trabajo	m.	19,60
Altura suelo de la cesta	m.	17,60
Alcance máximo	m.	13,9
Rotación de la torreta	°	700
Carga cesta	kg	300kg
Cesta		Aluminio/Fibra
Dimensiones cesta	m.	1.4x0,7x1.1
Mandos		Electro hidráulicos
Estabilizadores		ME+H

## DOTACIÓN DE SERIE

- Articulaciones con bulones auto lubricantes
- Cajón porta herramientas
- Mando de señalador acústico en la cesta
- Mando de paro y arranque del motor en la cesta
- Cuenta horas eléctrico en la cabina
- Testigo luminoso en cabina de máquina recogida y toma de fuerza conectada
- Dispositivo para el control visual del nivel de estabilización del chasis
- Instalación hidráulica con filtrado diferenciado de los filtros de alta eficiencia en las líneas de envío y retorno
- Tubos y cales en el interior del brazo
- Bomba manual de emergencia
- Toma eléctrica de 230 V en la cesta
- Toma eléctrica de 12V en la cesta
- Rotación de la cesta 90°+90°
- Rotación continua de la torreta
- Rotativo magnético para la cabina del vehículo
- Sistema anticolidión de cabina

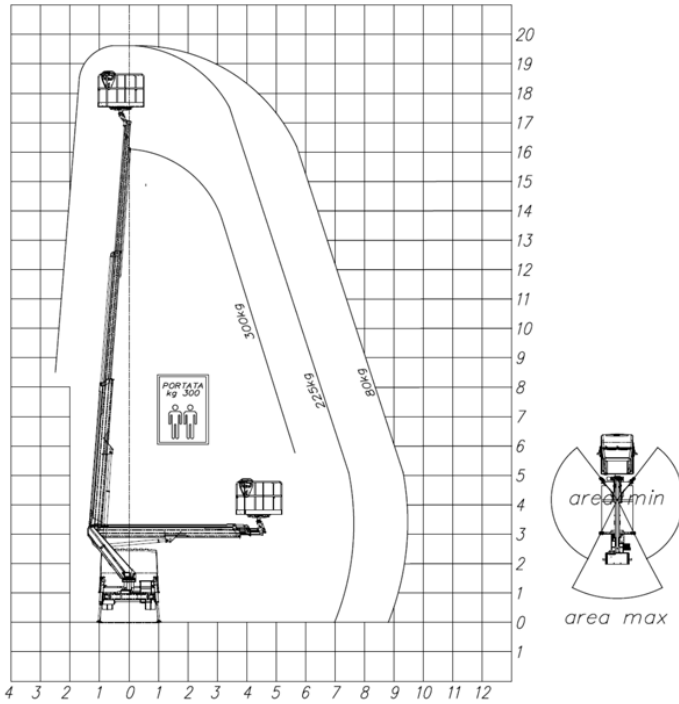
## MEDIDAS



## AREAS DE TRABAJO DIFERENCIADAS

Para la máxima área de trabajo no se tiene que abrir los estabilizadores de los 2 lados. Solo con abrir hidráulicamente la traviesa del estabilizador de un lado, en ese sector y el trasero el equipo trabaja a máxima área de trabajo. En el cono posterior, estabilizadores cerrados o abiertas, la SOGAGE 20T siempre trabaja a máximo alcance.

### AREA REDUCIDA (Estabilizadores Cerrados)



### ÁREA MÁXIMA (Estabilizadores abiertos)

